



TAIYO BRAND GUIDE LINE

本書は、ブランドの価値を皆が理解し、日々の広告宣伝・販売促進活動に反映するためのガイドラインです。
皆が適切な使用を心掛けることで、太陽ブランドは貴重な財産であり続けることができます。

TAIYO BRAND GUIDE LINE

1

**ABOUT
THE TAIYO HD GROUP
BRAND**

経営理念

我がグループの「あらゆる技術」を高め、
革新的な製品をもって、
夢あるさまざまなモノをグローバルに生み出し、
楽しい社会を実現します。

楽しむ

未来を描き、
自ら動く。

誠実

素直に向き合う。
将来に誇れる判断をする。

スピード

まず動く。
先駆ける。

コミュニケーション

相手の想いを聴く。
意思を言葉にして伝える。

太陽バリュー

ブランドステートメント

「失敗してもいいじゃないか。」

その失敗の先にあるものこそ、
社会を前進させるはずだから。

挑戦を楽しもう。

失敗を恐れることなく。

変化を楽しもう。

あしたの当たり前をつくるために。

未来を楽しもう。

世界中を笑顔にすることを夢見て。

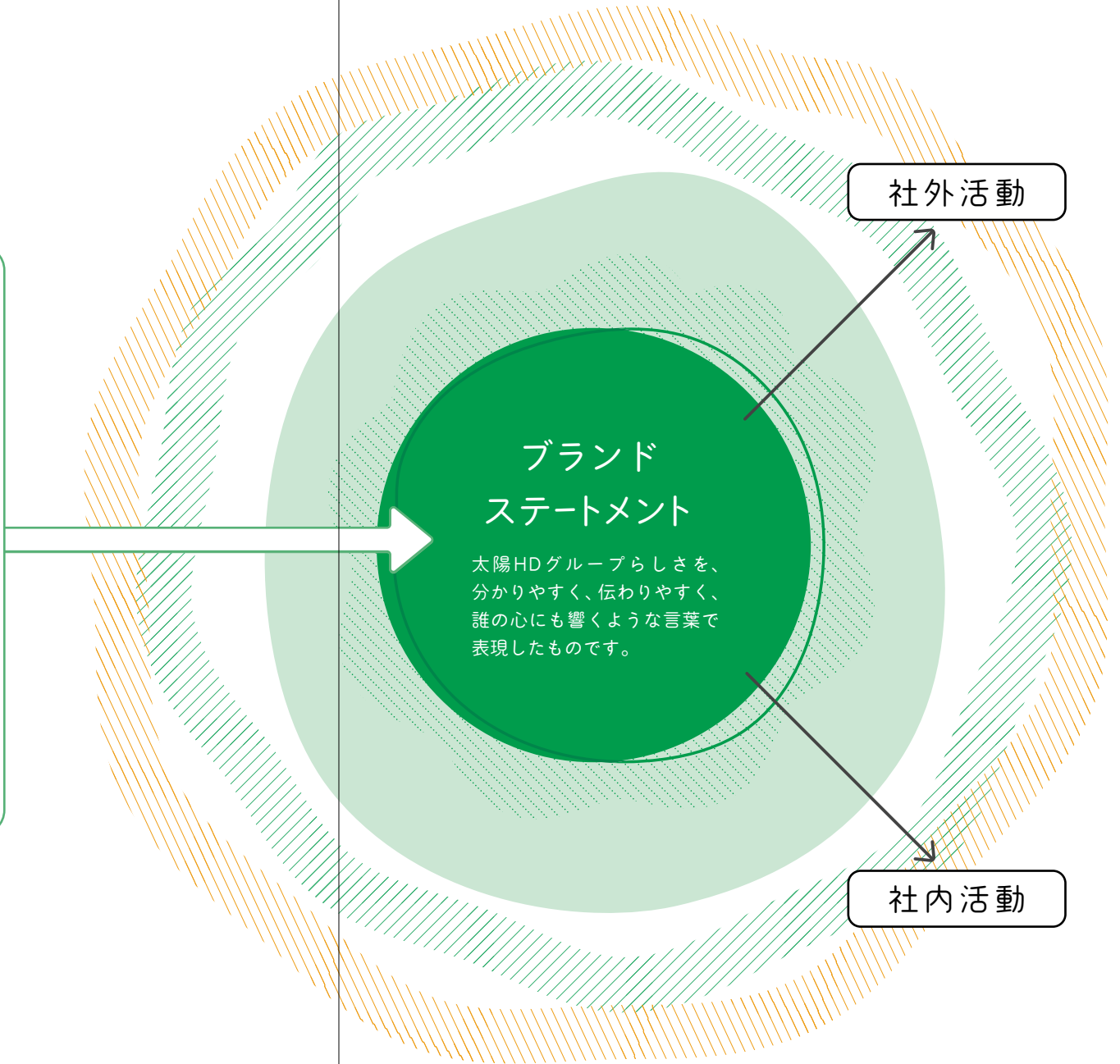
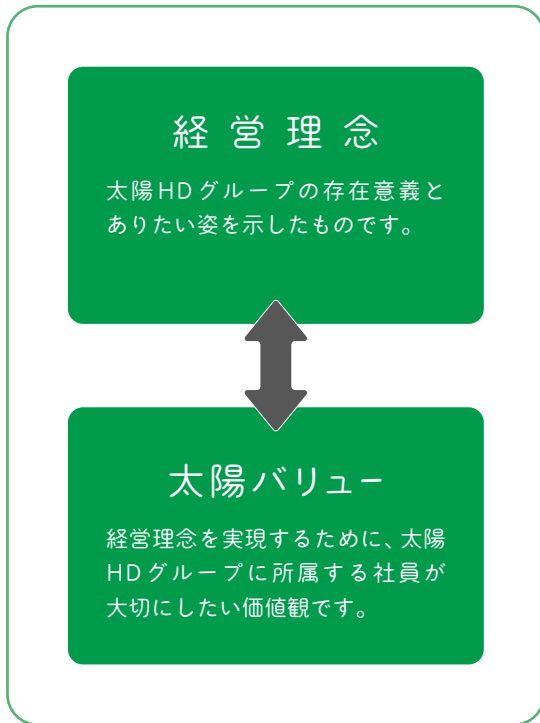
もっと、もっとワクワクしよう。

化学を強みに、

ときには、その枠組みさえ超えて。

さあ次は、どんな世界を夢描こう。

楽しい世界は、
楽しむ人がつくりだす。



シンボルマーク

ソルダーレジストを作る際、原材料を細かく分散してインキにする、3本ロールミルのロール断面を象った3本ロールマークが太陽HDグループのシンボルマークです。

化学の分野に軸足をおき、あらゆる可能性を追求することが太陽HDグループの成長へと繋がりました。

3本ロールマークは、わたしたちの原点であり、成長の礎です。



3本ロールマーク / 3RM

シンボルカラー

ソルダーレジストの代表色であるグリーンが太陽HDグループのシンボルカラーです。

ソルダーレジストは、プリント配線板に欠かせない機能性素材として様々な分野のエレクトロニクス製品で活用されています。

太陽グリーンは、いままでもこれからも進化し続けるわたしたちの技術力の象徴です。

太陽グリーン

PANTONE #355

特色を指定する場合は、原則Pantone 355を指定してください。
DICカラーでの指定しかできない場合、類似色はDIC# 2560です。

CMYK C95 M10 Y100

CMYKの指定値は、パントーン推奨カラーに近い色を選択しています。
色調に誤差が生じる可能性があるためご注意ください。

RGB R0 G142 B68

RGBの指定値は、デジタルのための数値です。
色調に誤差が生じる可能性があるためご注意ください。

ロゴタイプ

太陽HDグループの社名を表す
ロゴタイプのフォントデザインには、
ゴシックのエッジを丸く削り、シン
プルでありながら、他に類を見ない
フォルムを選びました。

エッジの丸みは、様々な事業において、
グローバルに広がるイメージを表し
ています。それは同時に枠にとら
われず何事も楽しみながら挑戦し
続ける太陽HDグループの姿勢を
表現しています。

太陽ホールディングス

ロゴマーク

シンボルマークとロゴタイプを組み合わせたものをロゴマークと
いいます。

デザインや可読性、使用する国など、
制作物の条件にあったロゴマーク
を選択してください。

なお、ロゴマークの変形や組み
換えなどの加工は禁止します。

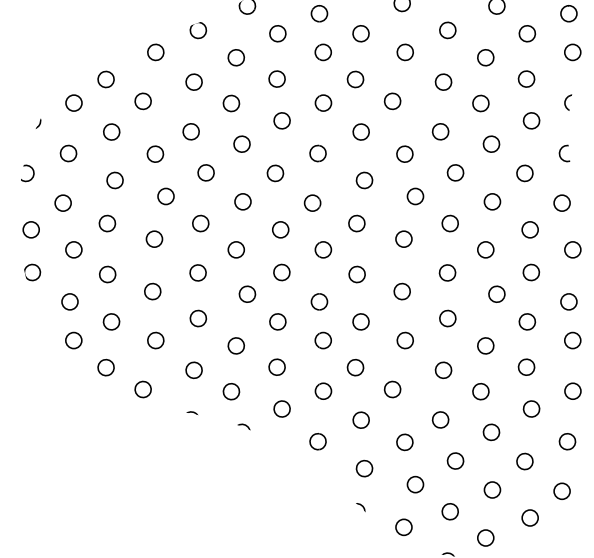
※ 使用可能なロゴマークは、
4. GROUP COMPANY LOGO LISTに
掲載しています。



TAIYO BRAND GUIDE LINE

2

WHAT IS BRAND
FOR TAIYO HOLDING
GROUP



ブランディングとは、

ある商品、サービス、もしくは企業の全体としてのイメージに、

ある一定の方向性をつくり出すことで

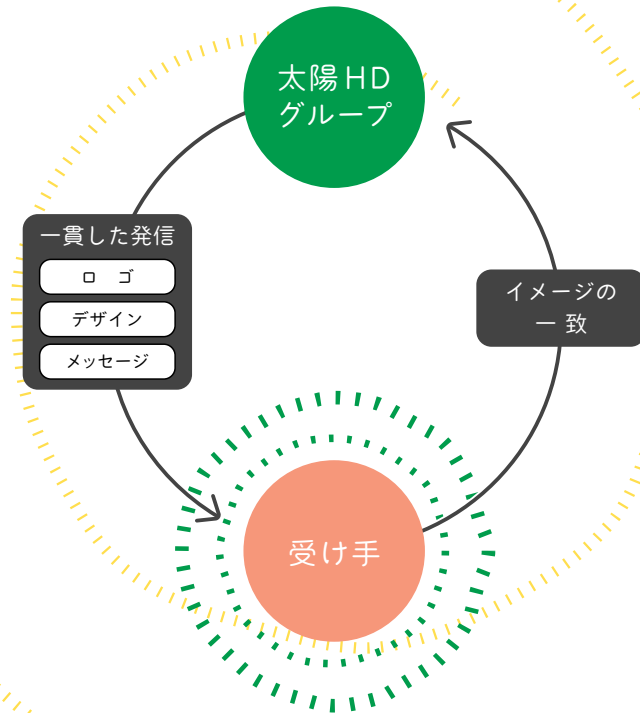
他社と差別化すること※を指します。

※西澤明洋『ブランディングデザインの教科書』株式会社パイ インターナショナル、2020

受け手に「私たちらしさ」が伝わることではじめて、ブランドは成立します。そのためには、一貫したロゴマークやデザイン、メッセージを発信し続ける必要があります。

一貫した発信を続けることで、企業側と受け手もつイメージが一致し、企業イメージの向上につながります。

その結果、よりよい人材の獲得や、新しいビジネスの創出につながるなど、未来の企業の価値をつくる源泉となります。



企業イメージの向上

デザイン指針

デザイン指針は、社外活動において、受け手に一貫したイメージを届けるための指針です。

この指針に基づいた表現を心がけることにより、発信するものの雰囲気や洗練、受け手が一貫したイメージ（ブランドステートメント）を感じることができます。

ブランドステートメントを表現するために、ツールのデザインをする上で、以下のふたつのキーワードを意識してください。

信頼

グローバル企業にふさわしい清潔感や洗練を意識し、相手を不快にさせない表現をこころがける

誠実

すべての人に優しいことを太陽HDグループの責任とし、簡潔なメッセージや読みやすいデザインをこころがける

ブランド
ステートメント

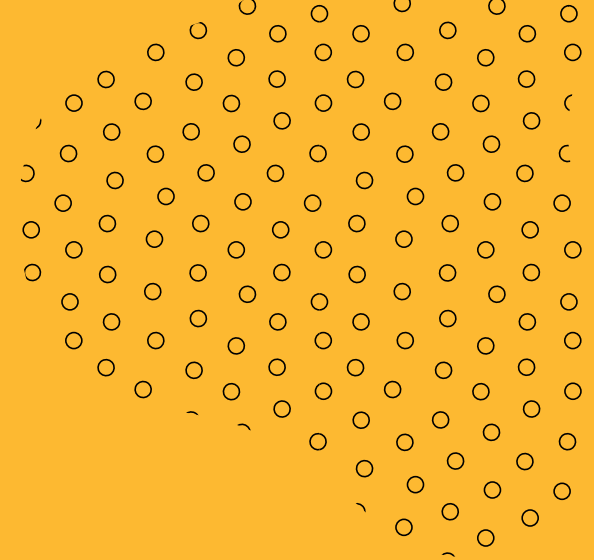
デザイン
指針

受け手

TAIYO
BRAND
GUIDE
LINE

3

LOGO DESIGN
AND USAGE RULES



シンボル・ロゴマークを
使用する場合は、
改変せず
配布しているかたちで
ご利用ください。

シンボル・ロゴマークの
取り扱いについて

「TAIYO」という名前がつく会社は
太陽HDグループ以外にも多く存在
します。

太陽HDグループも多くの商標登録
を所有しており、シンボル・ロゴ
マークは他社の商標権を侵害しない
ように作成されています。

そのため、シンボル・ロゴマークを
使用する場合は、改変せず配布して
いるかたちでご利用ください。

※ 使用可能なロゴマークは、
4. GROUP COMPANY LOGO LISTに
掲載しています。

ロゴマークのクリアスペース

ロゴマークには、クリアスペースが必要です。

ロゴマークの視認性・独立性を確保するために設定するもので、この空間に他の

要素を入れてはいけません。

ロゴマークは会社を表現する大切なものです。そのため、取り扱いには十分な注意が必要です。

ロゴマークのクリアスペース
(別バリエーションのクリアスペースも同様)



シンボルマークのクリアスペース

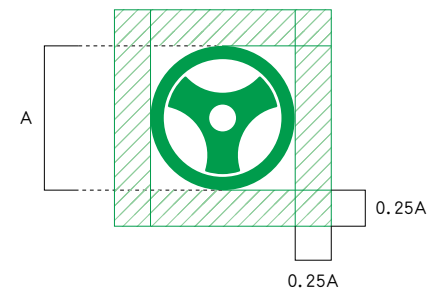
シンボルマークは、単体で使用することも可能です。

シンボルマーク単体で使用する場合も用途に応じたクリアスペースが必要です。シンボルマークの視認性・独立性を確保

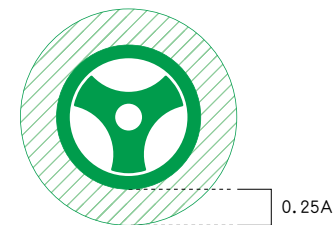
するために設定するもので、この空間に他の要素を入れてはいけません。

シンボルマークは会社を表現する大切なものです。そのため、取り扱いには十分な注意が必要です。

シンボルマークのクリアスペース
(通常の場合)



シンボルマークのクリアスペース
(円形の素材に使用する場合)



ロゴマークのカラー

ロゴマークのカラーは太陽グリーンと黒です。

デザインの条件に合わせて、白抜きロゴマークの使用も可能です。

太陽グリーン	PANTONE	CMYK	RGB
	#355	C95 M10 Y100	R0 G142 B68

黒	PANTONE	CMYK	RGB
	Black C	K100	R0 G0 B0

◎ 白抜き以外の単一色で使用する場合

印刷が1色印刷の場合は、その印刷に準じた色の使用を許可する。

その場合、刷色は100%とする。



背景限界色

ロゴマークの配置は、白背景を推奨しています。条件により難しい場合は下のチャートを参考に、視認性を確保できるロゴマークのカラーを採用してください。濃淡や色相により、視認性は変わります。

適宜、最適なカラーを選ぶようご注意ください。

型抜きやエンボスなど、加工による表現を行う場合は、社長室 広報/ブランドマーケティング課へご相談ください。



背景画像 1

写真の上にロゴマークを配置する際は、視認性の確保を第一に考えてください。掲載内容は参考例です。

写真の内容や色合いによって、視認性は

異なるため、ご自身でロゴマークの視認性が十分かをご判断ください。不明な場合は、社長室 広報/ブランドマーケティング課へご相談ください。

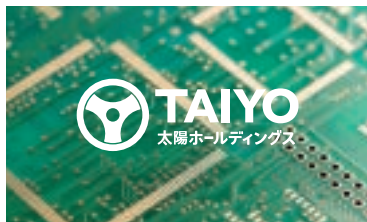
視認性を確保しづらい画像の場合は、半透明の帯を敷く



帯（不透明度70%※1）を敷く
※1 数値は目安です



背景のグリーンに埋もれている



白抜ききのロゴマークが見えにくい箇所がある

背景がハレーションカラー※2の場合は、ロゴマークは白抜ききで使う



※2 ハレーションカラーとは
明度差がなく、彩度が高い色を組み合わせることです。目がチカチカし、生理的な不快感を生み出すことがあるため、ロゴマークの周りで使用することは避けてください。

背景画像 2

写真の上にロゴマークを配置する際は、視認性の確保を第一に考えてください。

掲載内容は参考例です。

写真の内容や色合いによって、視認性は

異なるため、ご自身でロゴマークの視認性が十分かをご判断ください。不明な場合は、社長室 広報/ブランドマーケティング課へご相談ください。

視認性を確保できる場合は、帯を敷かずにロゴマークを配置しても良い



背景の色が薄く、空白が多い



背景の色が濃いため白抜きで視認できる



背景の色が薄い



背景の色が濃いため白抜きで視認できる

画像に濃淡があり、少しでもロゴマークが見えにくくなる場合は、帯を敷く



木目に濃淡があり、シンボルマークが埋もれている



木目に濃淡があり、ロゴマークが見えにくい箇所がある



帯（不透明度50%^{※3}）を敷き、視認性が確保されている

※3 数値は目安です

シンボル・ロゴマーク使用時の禁止事項

シンボル・ロゴマークは会社を表現する大切なものです。そのため、変形や加工は一切禁止します。

下記は、具体的な禁止事例です。

本ページで使用しているロゴマークは一部ですが、本ガイドラインに記載されているすべてのシンボル・ロゴマークが禁止事例の対象となります。



回転しない



縦横比を変えない



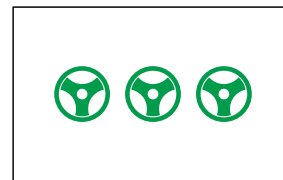
パーツの大きさを
変えない



ロゴタイプを
他のフォントに置き換えない



指定された色以外を使わない



同じ場所に二つ以上の
シンボルを使わない



透かして使用しない



装飾しない
(影・ふちどりなど)



配置を変えない



ロゴマークの周囲に
文字を付け足さない



クリアスペース内に
他の要素を入れない



規定されたシンボル・ロゴマーク以外では
組み合わせない

TAIYO BRAND GUIDE LINE

4

GROUP COMPANY LOGO LIST

太陽HDグループ各社のロゴマークは、シンボルマークとグループ各社の名称で表記を統一します。

これは、同じ経営理念を共有する企業グループとして、社内・社外に向け一貫した姿勢を発信していくためです。

ロゴマーク

シンボルマークとロゴタイプを組み合わせたものをロゴマークといいます。

ロゴマークの組み合わせは複数パターンありますが、

「シンボルマーク」+「TAIYO」+「太陽ホールディングス」がセットになった本ページのロゴマークを推奨ロゴマークとしています。



推奨ロゴマーク

ロゴマークバリエーション

太陽ホールディングスのロゴマークは、推奨ロゴマークの他に4種類のバリエーションがあります。

デザインや可読性、使用する国など、制作

物の条件にあったロゴマークを選択してください。

ロゴマークの変形や組み換えなどの加工は禁止します。



太陽インキ製造株式会社



太陽インキ製造

TAIYO INK MFG.

太陽ファインケミカル株式会社



太陽ファインケミカル

TAIYO FINE CHEMICALS

太陽グリーンエナジー株式会社



太陽グリーンエナジー

TAIYO GREEN ENERGY

太陽ファルマ株式会社



太陽ファルマ

TAIYO PHARMA

太陽ファルマテック株式会社



太陽ファルマテック

TAIYO PHARMATECH

太陽
ファルマ
テック

株式会社嵐山食堂



台湾太陽油墨股份有限公司



 台灣太陽油墨

 **TAIWAN TAIYO INK**

太陽インキプロダクツ株式会社



 다ियो잉크프로덕츠

 **TAIYO INK PRODUCTS**

韓国タイヨウインキ株式会社

 **TAIYO INK KOREA**

太陽油墨(蘇州)有限公司



 太陽油墨蘇州

 **TAIYO INK SUZHOU**

TAIYO AMERICA, INC.



 **TAIYO AMERICA**

太陽インキベトナム有限責任会社

 **TAIYO INK VIETNAM**

 **TAIYO INK VIỆT NAM**

TAIYO INK INTERNATIONAL (SINGAPORE) PTE LTD

 **TAIYO INK INTERNATIONAL SINGAPORE**

太陽油墨貿易(深圳)有限公司

 **TAIYO**
太陽油墨貿易

 **太陽油墨貿易**

 **TAIYO INK TRADING**

TAIYO TRADING (THAILAND) CO.,LTD.

 **TAIYO TRADING THAILAND**

TAIYO BRAND GUIDELINEのデザインは、本冊子独自に作られたもののため、転用使用を禁止します。別の制作物に使用したい場合は、担当者にお問い合わせください。