



PFR-600 C Series

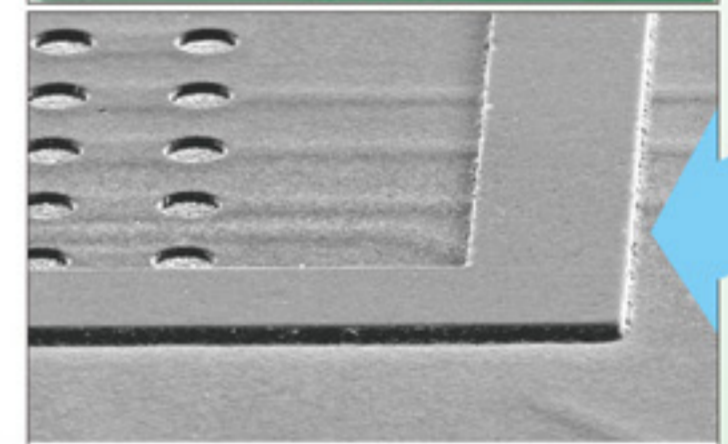
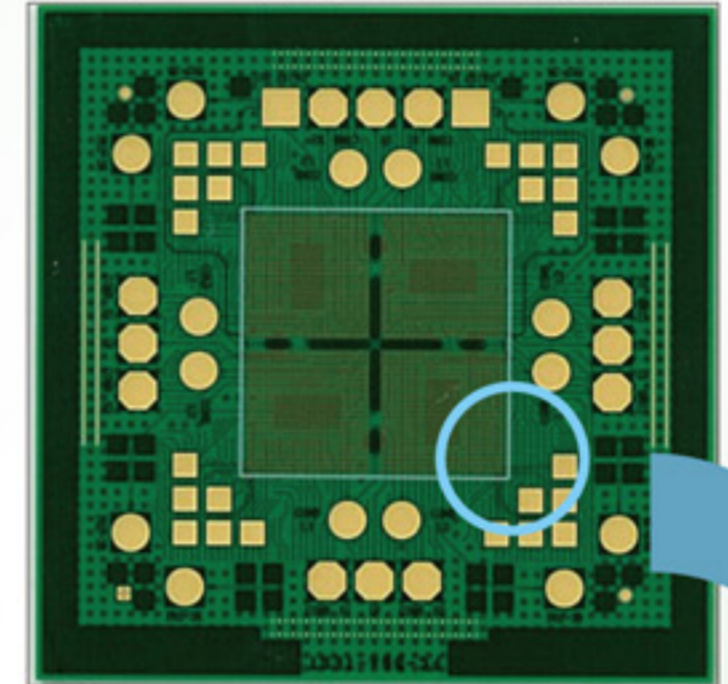
カラーフィルム Color Film



特徴 Features

- 常温保存可能なドライフィルム (20 ~ 25deg.C)
Available to store (20 ~ 25deg.C) at room temperature.
- 様々なカラーバリエーションに対応可能 (白・黒・青・黄・緑)
Available in any color variation.
(White・Black・Blue・Yellow・Green)
- ソルダーレジスト上のダム用材料として使用可能です。(例:Fig1)
Suitable for dam formation on solder resist. (Please see Fig.1)
- その他アプリケーションについても対応可能です。
Available for other application.

Fig1:ダム用途(下図白線)



SEM写真

膜厚バリエーション Variety of Thickness	10~30um
露光量 Exposure energy	150~250mJ/cm2
ガラス移転点 Tg *TMA method	135 - 145 deg.C
線膨張係数 CTE (alpha1)	35 - 45 ppm
弾性率 Young's modulus	4.5- 5.0 GPa
破壊強度 Tensile strength	60 - 65 MPa
破壊伸び率 Elongation	2.0 - 2.5 %

Cross Section (DAM Line=50um)

