

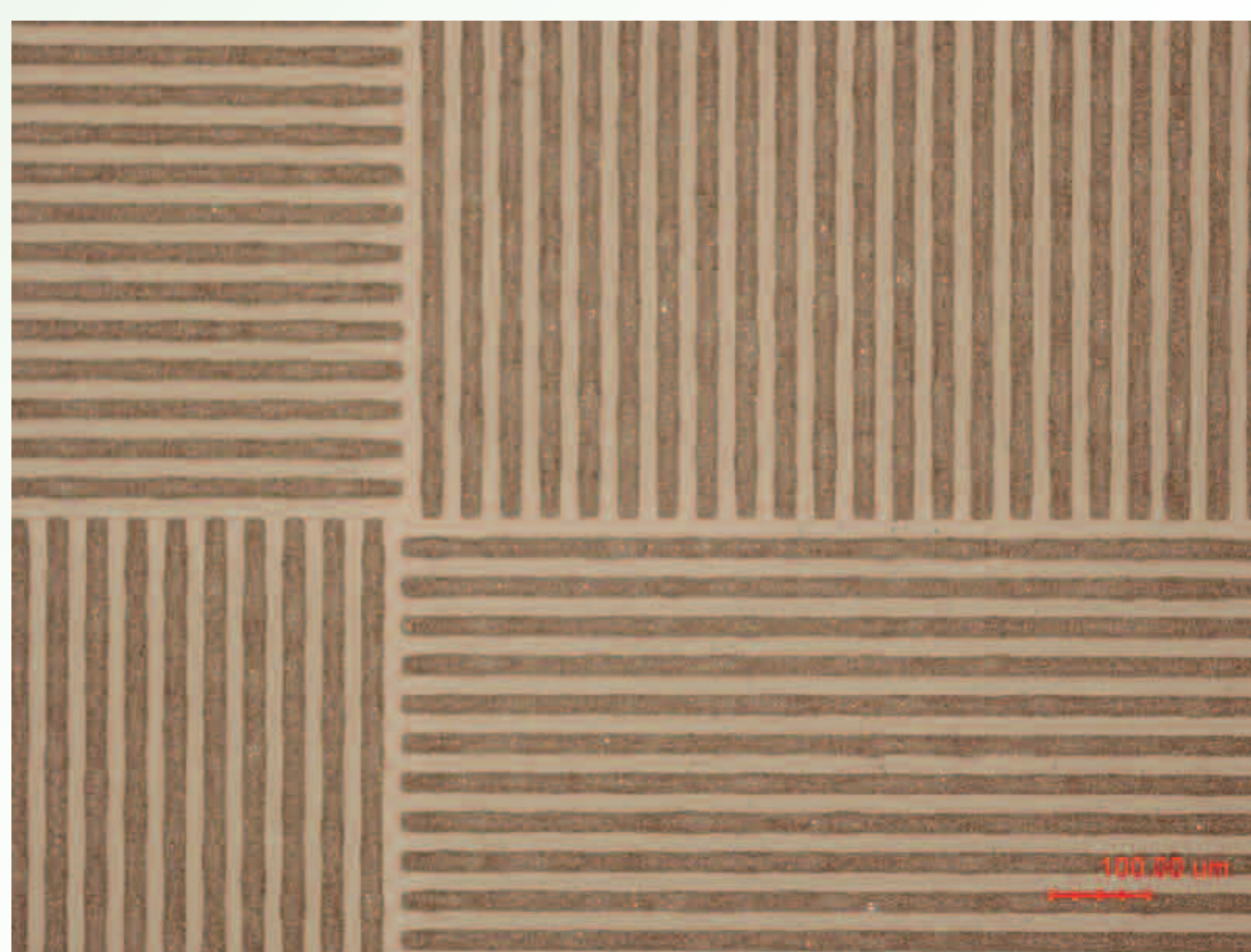


ECM[®]-100 Series

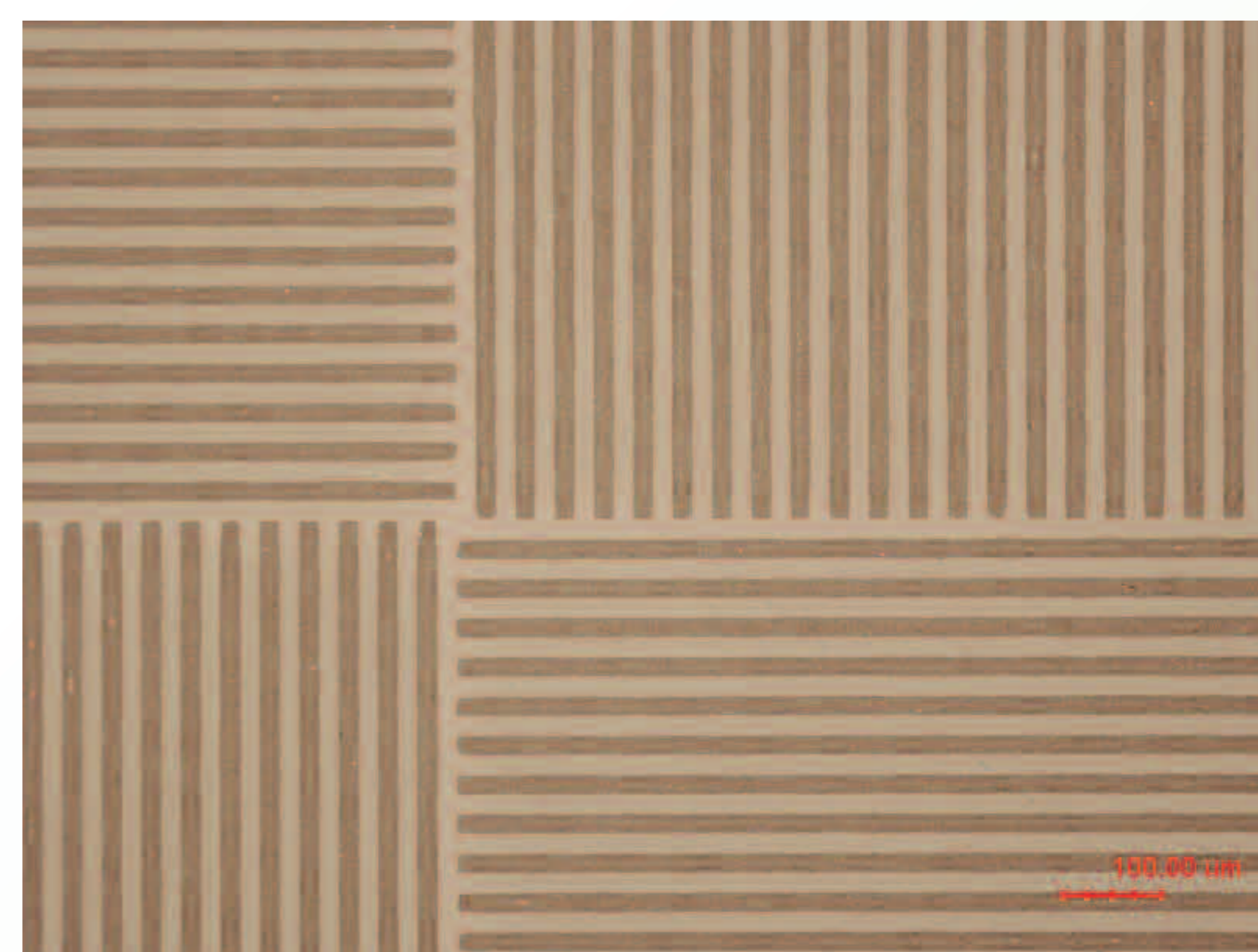
プリンタブルエレクトロニクス高精細印刷対応銀ペースト
High Definition Silver Paste for Printable Electronics

スクリーン印刷用導電性銀ペースト Conductive Silver Paste for Screen-Printing

- 高精細用ファインライン形成：20 μ m (SUS #500)
Fine-pattern for high density application: 20 μ m (SUS #500)
- 低温硬化可能（90～120 $^{\circ}$ C） Low temperature cure type (90～120 $^{\circ}$ C)
- 低抵抗（ $5 \times 10^{-5} \Omega \cdot \text{cm}$ ） High electrical conductivity ($5 \times 10^{-5} \Omega \cdot \text{cm}$)
- PET、ガラスとの密着性良好 Excellent adhesion to Glass and PET
- 各種ITOフィルムとの密着性良好、接触抵抗良好
Excellent adhesion and lower contact resistance to ITO films
- 1液性で保存安定性、作業性に優れる 1-component, stable shelf-life and easy-to-use



ECM[®]-100 AF4500

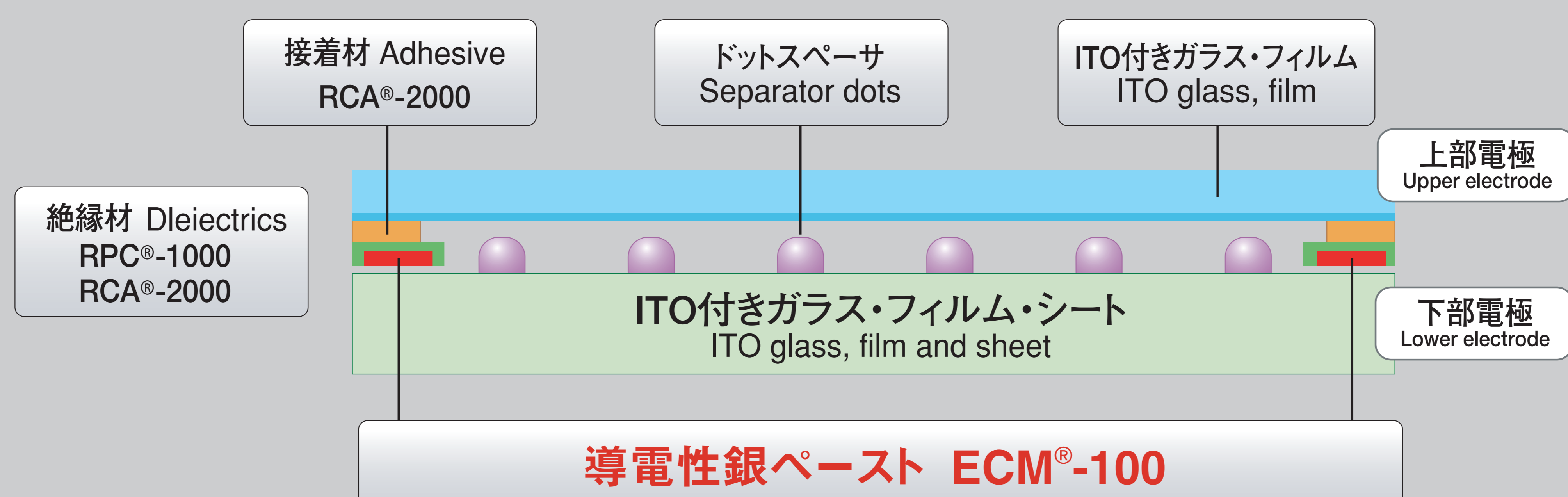


ECM[®]-100TR64619

用途 Application

- タッチパネル回路 Touch Panel
- メンブレン回路 Membrane
- ICカード回路 IC Card
- 球状シリコン型太陽電池 Spherical Si Solar Cell
- 色素増感型太陽電池 Dye-Sensitized Solar Cell
- 無機エレクトロルミネッセンス回路 Inorganic EL

タッチパネルの構造例 Application for Touch Panel



TAIYO INK MFG. CO., LTD.